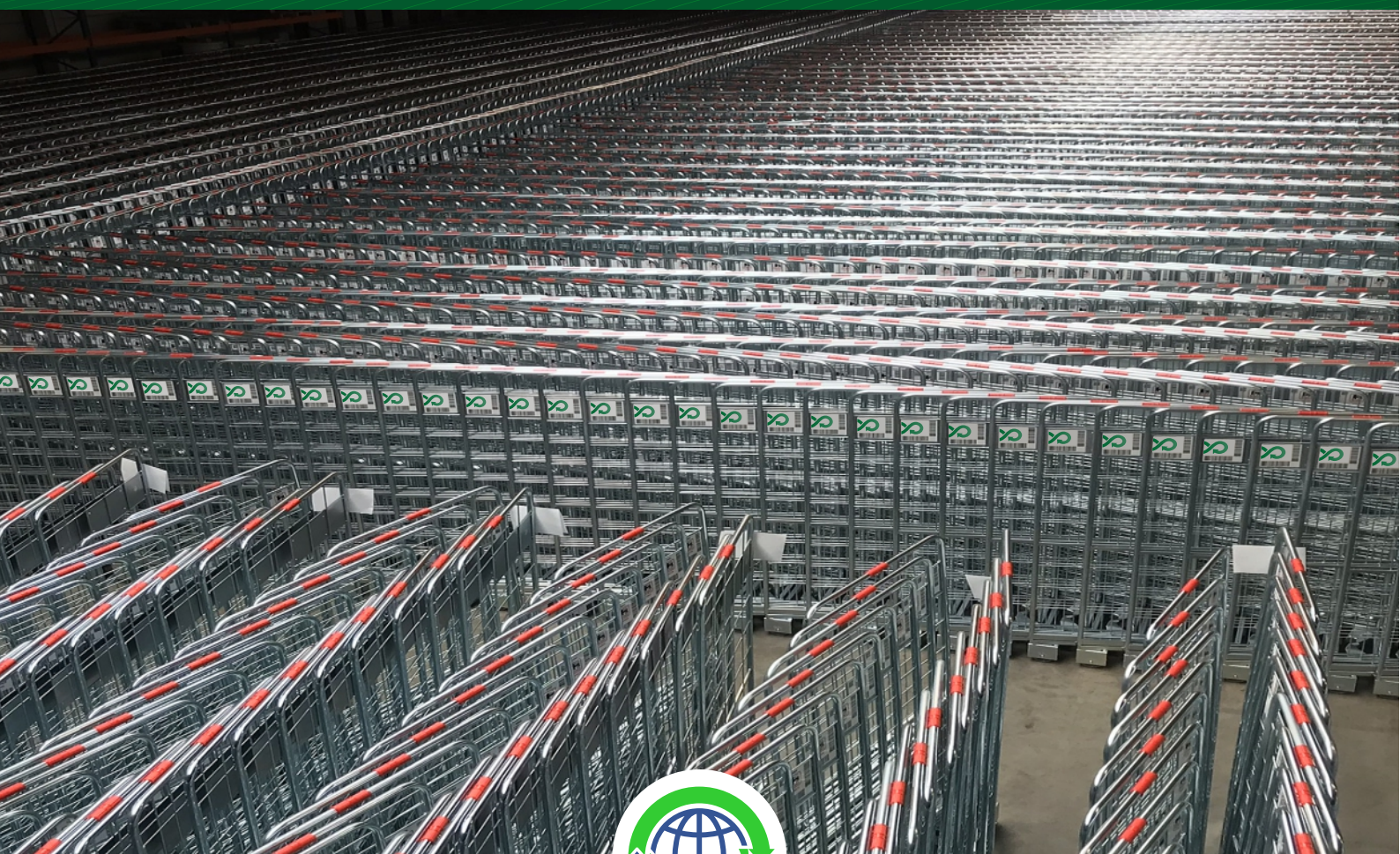


SUSTAINABLE AND CIRCULAR

Wynajem czyli współdzielenie zasobów logistycznych





Wstęp

Umiejętnie prowadzona logistyka powiązana z analizą łańcuchów dostaw ma istotny wpływ na elastyczność operacji, odpowiednie gospodarowanie środkami finansowymi firm oraz zasobami surowców naturalnych. Jest to szczególnie istotna kwestia w obecnym czasie zakłóceń logistycznych, rosnącej inflacji oraz wzrostu cen surowców. Według magazynu Forbes¹ zdolność każdej organizacji do bycia elastycznym w sposobie zarządzania codziennymi operacjami jest kluczem do dalszego postępu.

Wynajem opakowań wpisuje się ściśle w zrównoważony rozwój firm

Rozumiemy ogromną rolę ściśle powiązanych ze sobą łańcuchów dostaw w gospodarce światowej, dlatego przedstawiamy **wynajem opakowań jako sposób na zrównoważone podejście w umiejętnym wykorzystaniu zasobów logistycznych**. Naszym celem jest odejście od rozwiązań jednorazowych w kierunku użycia opakowań, które mogą być wykorzystywane wielokrotnie przez wiele podmiotów bez konieczności ich produkcji.

Choć omawiając temat zrównoważonego rozwoju w biznesie, najczęściej wspomina się aspekt środowiskowy, jednak obejmuje on dużo więcej czynników. Oznacza on zaspokajanie naszych własnych potrzeb bez uszczerbku dla działań kolejnych pokoleń, przy jednoczesnym wzroście zysków. W większości definicji zrównoważonego rozwoju można znaleźć również potrzebę odpowiedzialności społecznej oraz powiązany z tym rozwój ekonomiczny.

W tej edycji białej książki skupimy się na tym, w jaki sposób **wynajem opakowań oraz nośników logistycznych sprzyja zachowaniu trzech filarów zrównoważonego rozwiązania: środowiskowego, odpowiedzialnego społecznie i skutecznego pod względem ekonomicznym**.

Filar #1 - Zrównoważone korzystanie z surowców

Przez wiele lat łańcuchy dostaw były odpowiedzialne za powstawanie dużej ilości odpadów, które trafiały na wysypiska śmieci. Mimo wysokiej świadomości skali problemu kraje członkowskie Unii Europejskiej każdego roku produkują ponad 2,5 miliarda ton odpadów.

Wybór innego rodzaju działań jest dziś priorytetem. Wykorzystywanie opakowań wielokrotnego użytku może chronić zasoby naturalne, zapobiegać zanieczyszczeniom i innym szkodom związanym z odpadami, a także znacząco przyczynić się do zmniejszenia emisji dwutlenku węgla.

Wymagania UE w zakresie zrównoważonego rozwoju

Obecnie firmy dążą do sprostania wymogom zrównoważonego rozwoju działalności zgodnie z dyrektywami Unii Europejskiej². Od 1 stycznia 2021 r. w krajach UE obowiązuje podatek naliczony od tworzyw sztucznych, w szczególności od opakowań nie pochodzących z recyklingu³. Oznacza to, że od każdego kilograma plastiku, który nie zostanie poddany recyklingowi, z budżetu państw członkowskich do kasy UE odprowadzony będzie podatek w wysokości 0,80 euro. Jego celem jest dokonanie zmian u producentów w zakresie tworzenia opakowań z tworzyw sztucznych nadających się do recyklingu.

Z kolei 23.02.2022 r. Komisja Europejska złożyła wniosek dotyczący dyrektywy w sprawie należytej staranności działań przedsiębiorstw w obszarze zrównoważonego rozwoju. Jego celem jest wspieranie zrównoważonego i odpowiedzialnego postępowania przedsiębiorstw w globalnych łańcuchach dostaw⁴. Im większa analiza, tym większa odpowiedzialność. Jeśli presja ze strony inwestorów i organów regulacyjnych będzie wymagała analizy działań w zakresie zrównoważonego rozwoju w łańcuchach dostaw, to z kolei będzie wymagało od przedsiębiorstw zwiększenia przejrzystości działań.

¹ Forbes 2021/03/01

² euoparl.europa.eu

³ reuters.com

⁴ ec.europa.eu



Wynajem opakowań to odpowiedzialne korzystanie z surowców

Wynajem opakowań logistycznych używanych wielokrotnie daje wiele możliwości. Ich główną zaletą jest zapobieganie zanieczyszczeniom powstałym przy produkcji nowych nośników oraz oszczędność surowców naturalnych. Kiedy produkt kończy swoją żywotność, wykorzystuje się materiał, z którego jest wykonany tak długo, jak to możliwe. W ten sposób można go produktywnie wykorzystywać wielokrotnie.

Opakowania na wynajem: palety, pojemniki plastikowe, skrzynie metalowe, wózki siatkowe i inne nośniki, są zaprojektowane z myślą o długiej żywotności oraz możliwości naprawy i konserwacji.

Model wynajmu opakowań jest z powodzeniem stosowany w wielu branżach, ponieważ **bardzo szybko umożliwia obsługę wymagań logistycznych bez znacznych inwestycji kapitałowych lub tworzenia i finansowania złożonej infrastruktury**. W ten sposób wydłuża się cykl życia produktów, a tym samym ogranicza ilość odpadów do minimum.



Filar #2 - Odpowiedzialność społeczna

W praktyce zrównoważony rozwój firmy musi opierać się na działaniach, które przynoszą korzyści pracownikom firmy, konsumentom i szerszej społeczności. Społeczna odpowiedzialność biznesu często jest rozpatrywana m.in. w takich dziedzinach jak: bezpieczeństwo w miejscu pracy, zarządzanie zasobami ludzkimi, surowcami zużywanymi przez przedsiębiorstwo oraz wpływem działalności firmy na środowisko naturalne.⁵

Czy wynajem opakowań wielokrotnego użytku ma wpływ również na ten aspekt zrównoważonego rozwoju?

Okazuje się, że takie rozwiązanie obniża ilość pracy osób obsługujących opakowania w magazynach. Miejsce pracy jest czystsze i bezpieczniejsze, a towary nie ulegają uszkodzeniu, tak jak ma to miejsce w opakowaniach jednorazowych. Skracą się też czasy użycia na poziomie sklepu – stosując opakowania wielokrotnego użytku, sklepy nie potrzebują już pracy i sprzętu związanego ze składaniem i użyciem opakowań jednorazowych. Już sama ta korzyść jest znacząca.

Opakowania wielokrotnego użytku znacznie poprawiają wygodę klientów i sprzedawców, co wpływa na jakość wykonywanych zadań oraz satysfakcję z ergonomicznych warunków miejsca pracy.

⁵ zn.mwse.edu.pl



Filar #3 - Wynajem w aspekcie ekonomicznym

W filarze ekonomicznym chodzi o takie zarządzanie biznesem, które przynosi wymierne zyski, jednocześnie będąc w zgodzie z pozostałymi aspektami zrównoważonego rozwoju. Wysiłki, aby być bardziej zrównoważonym środowiskowo, wpływają korzystnie również na wzrost biznesowy oraz płynność operacyjną i stabilność ekonomiczną organizacji

Ważne jest też właściwe zarządzanie i umiejętna ocena ryzyka biznesowego. Ze względu na niestabilność dzisiejszych rynków, każdy producent ma do czynienia z wahaniami w zakresie towarów przychodzących i wychodzących. Wynajmując potrzebne opakowania na określony czas, zabezpiecza się zapotrzebowanie na nośniki logistyczne oraz nie marnuje miejsca na składowanie pustych nośników ładunku. Natychmiastowa dostępność wynajmowanych opakowań to bardzo często jedyny sposób na osiągnięcie zamierzonych celów, takich jak wzrost ilości wysyłek czy powiększenie zdolności magazynowych.

Elastyczne zarządzanie logistycznymi zasobami z uwzględnieniem wynajmu opakowań staje się potrzebne w czasie gdy biznes staje w obliczu wyzwań – zarówno tych przewidywalnych, jak i tych, na które często nie mamy wpływu.



➔ Nagłe zakłócenia w łańcuchach dostaw

Jednym z podstawowych założeń tworzenia biznesplanów jest przewidywalność. Planując dany projekt, nie tylko biznesowy, zakładamy niezmiennosc pewnych czynników, które będą mieć bezpośredni wpływ na nasze działania. Jednak pandemia COVID-19 w 2020 roku pokazała, że przewidywalność jest dobrem deficytowym, co przekłada się na dużą niepewność rynku, praktycznie we wszystkich sektorach.

W związku z tym menedżerowie logistyczni działając w rzeczywistości, w której każdy kolejny kwartał jest wielką niewiadomą, skłaniają się ku elastycznym usługom, które nie generują wieloletnich zobowiązań, czy też zamrożenia kapitału.

”

Jedną z takich skutecznych usług jest wynajem opakowań logistycznych, ponieważ odpowiada oczekiwaniom dzisiejszej niepewnej rzeczywistości. Jest to rozwiązanie pozwalające na szybkie zadbanie o potrzeby w zakresie opakowań wtedy, kiedy jest to najpotrzebniejsze. Z kolei po okresie zapotrzebowania nie generuje dodatkowych kosztów utrzymania i magazynowania.



Wynajem opakowań w praktyce

Omówimy teraz na kilku przykładach, w jaki sposób wynajem opakowań staje się idealnym rozwiązaniem na czas zakłóceń, zmian i niepewności.

SYTUACJA #1

WZROST ZAMÓWIEŃ E-COMMERCE

Z taką nieprzewidzianą sytuacją zetknął się jeden z naszych Klientów z branży 3PL, zajmujący się produkcją rowerów elektrycznych oraz handlem internetowym. W związku z niezwykle zwiększonym popytem na designerskie rowery elektryczne producent ten zwiększył produkcję w latach 2019 - 2020. Wydajność produkcji jest znacznie większa niż możliwości magazynowe firmy. Aby zachować elastyczność, firma wynajęła zewnętrzne lokalizacje i skorzystała z mobilnych regałów paletowych. Jest to idealne rozwiązanie do przechowywania rowerów.

WYZWANIE KLIENTA

Elastyczność w przypadku tego Klienta jest niezbędna, ponieważ w 2021 roku ze względu na nieoczekiwany szybki wzrost sprzedaży e-commerce, potrzebne było dodatkowe miejsce do składowania rowerów. Firma postanowiła niezwłocznie wynająć dodatkowe miejsce magazynowe i wyposażyć je w system regałów Mobilrack. Ze względu na szybkie tempo zmian, zakup stałych regałów nie wchodził w grę.

WYNAJEM JAKO SZYBKIE I SKUTECZNE ROZWIĄZANIE



Organizacja ta zamierza obecnie rozszerzyć dystrybucję i produkcję, co sprawia, że możliwość szybkiego skalowania logistyki według potrzeb ma ogromne znaczenie, a **wynajem stał się idealnym rozwiązaniem.**

Firma wynajmuje regały w sposób ciągły w liczbie 100-400 sztuk z okresami szczytu trwającymi około 1-2 miesięcy i wyższymi liczbami nośników. Po upływie tego okresu Klient zmniejsza swoje zapotrzebowanie i oddaje regały. Wynajmowane mobilne regały magazynowe to bardzo elastyczny system magazynowania. Sprawdza się w wielu wyjątkowych sytuacjach, nawet tam, gdzie jak w przypadku naszego Klienta towar ma nietypowe kształty i nieregularne wymiary. W tym przypadku **funkcjonalność tego systemu składowania jest znacznie większa w porównaniu z regałami stacjonarnymi.**



SYTUACJA #2 PŁYNNOŚĆ DOSTAW W CZASIE ZAKŁÓCEŃ

Nieprzewidziana sytuacja związana z pandemią Covid-19 też okazała się próbą dla innego Klienta z branży detalicznej. Jest to jedna z najszybciej rozwijających się sieci detalicznych na świecie, która każdego roku otwiera się ponad 260 nowych sklepów w samej Europie, a obecnie posiada już 2000 sklepów w 9 krajach i liczba ta stale rośnie. W związku z tym ogromnym wzrostem potrzebne są kontenery rolkowe jako niezbędne nośniki logistyczne w sklepach i magazynach.

WYZWANIE KLIENTA

Z powodu zakłóceń spowodowanych kryzysem w czasie pandemii Covid-19, produkcja i dostawy zamówionych przez Klienta kontenerów rolkowych zostały wstrzymane. Jednak nie wpłynęło to na spadek ilości przychodzących zamówień i zaplanowane otwarcia nowych sklepów, które trzeba było zatowarować.

Aby nadążyć za rozwojem i móc kontynuować wzrost poprzez otwieranie kolejnych placówek, menedżerowie logistyczni potrzebowali szybkiego dostarczenia ogromnej ilości kontenerów rolkowych do magazynów, w których niemal wstrzymano wszystkie wysyłki. W tej sytuacji szybki zakup nośników był niemożliwy, a wynajem kontenerów rolkowych, okazał się strzałem w dziesiątkę.

WYNAJEM WÓZKÓW SIATKOWYCH WSPOMAGA ROZWÓJ ORGANIZACJI



Dzięki temu, że Rotom dysponuje dużą pulą kontenerów rolkowych wysokiej jakości oraz był w stanie w ciągu kilku dni udostępnić 12 000 wózków, łańcuch dostaw nie został zatrzymany. W praktyce, w ciągu kilku dni, Klient w ekspresowym tempie odebrał od Rotom 40 ciężarówek, mieszczących po 300 szt kontenerów rolkowych w każdej.

Wynajem nośników trwał 3-4 miesiące, a po okresie zapotrzebowania, wózki zostały zwrócone do magazynów Rotom.

Nie sposób jest ocenić straty, które powstałyby wskutek zatrzymania tak dynamicznego wzrostu organizacji. Sam fakt, że rollkontenery zostały **wynajęte w rekordowo szybkim czasie**, okazał się prawdziwym ratunkiem dla biznesu Klienta.





➔ Wyzwanie, które można przewidzieć, wynikające z sezonowości lub planowania

Innym wyzwaniem, przed którym regularnie stoją sprzedawcy detaliczni i producenci regularnie są sezonowe i cykliczne wahania pod względem asortymentu produktów i nośników ładunku. Wynika to z wyjątkowych okresów w ciągu roku jak np. wakacje, święta, intensywne okresy zbiorów, czy też cykliczne konserwacje maszyn. Wynajem opakowań pomaga zrekomensować te wahania bez konieczności płacenia za długoterminowe przechowywanie lub zakup dodatkowych nośników ładunku.

SYTUACJA #3 SEZONOWE OKRESY SZCZYTU

Takie sezonowe akcje mają miejsce u różnych Klientów, ale szczególnie branża detaliczna i spożywcza jest wrażliwa na tzw. sezonowość. Jeden z naszych Klientów to producent pizzy z branży spożywczej. Dział marketingu tej sieci sklepów często planuje akcje promocyjne.

WYZWANIE KLIENTA

Akcje promocyjne są przygotowywane szybko, biorąc pod uwagę ceny surowców potrzebnych do produkcji pizzy oraz sezonowość składników. Chcąc wykorzystać te momenty, Klient organizuje promocje, które skutkują większą ilością dostaw.

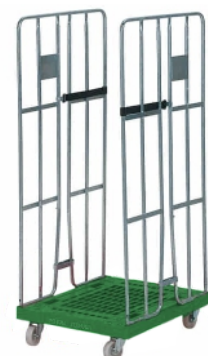
Takie akcje trwają raptem kilka dni i potrzeba dużej ilości kontenerów rolkowych, które będą pracować w magazynie w tym intensywnym okresie. Jeśli te działania marketingowe są skuteczne, Klient zgłasza zapotrzebowanie na średnio 500 sztuk dodatkowych kontenerów rolkowych przez okres 2-3 tygodni, tak by sprostać większej ilości dostaw.

WYNAJEM UMOŻLIWIA SZYBKĄ REAKCJĘ



W tej sytuacji wynajem świetnie się sprawdza, ponieważ reagujemy bardzo szybko na zapotrzebowanie Klienta. W tym przypadku firma Klienta znajduje się blisko jednego z magazynów Rotom, dlatego transport z rollkontenerami dociera jeszcze tego samego dnia.

Dzięki temu bez względu na dużą ilość zmian, czy pilność działań, operacje logistyczne są wykonywane na czas, wpływając pozytywnie na wizerunek marki. Z całą pewnością, **bez tak szybkiego sposobu na pozyskanie dodatkowych rollkontenerów, akcje marketingowe nie mogłyby się odbyć.**





➔ Potrzeba pozyskania środków na inne wydatki w przedsiębiorstwie

Wynajem opakowań wielokrotnego użytku to sposób na to, by odmrozić kapitał inwestowany w kupno, magazynowanie, serwisowanie, transport czy wymianę nośników. Jest to korzystne, ponieważ wtedy firma oszczędza na kosztach, czasie i zbędnych nerwach – bez względu na to, czy jesteś małym lokalnym przedsiębiorcą, czy dużym wytwórcą dostarczającym produkty do całej Europy.

SYTUACJA #4

WYNAJEM UMOŻLIWIŁ ROZWÓJ PRODUKCJI

Częstą sytuacją, z którą mierzą się firmy, jest ciągły rozwój działalności, bez potrzeby zwiększania kosztów. Doświadczył jej jeden z Klientów Rotom zajmujący się produkcją technik zamocowań w branży budowlanej.

WYZWANIE KLIENTA

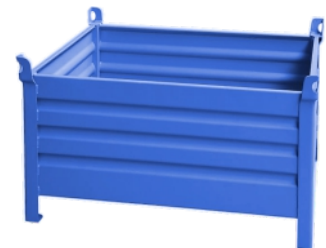
Firma cały czas się rozbudowuje i inwestuje w produkcję własną. Obecnie posiada cztery zakłady produkcyjne, o łącznej powierzchni ponad 80 tysięcy metrów kwadratowych. Rosnący popyt na zamocowania budowlane miał wpływ na podjęcie decyzji o kolejnych inwestycjach w nowoczesny park maszynowy.

W ten sposób potrojono moce produkcyjne. Jednak z powodu pandemii w 2020 roku, która zakłóciła łańcuch dostaw, Klient położył nacisk na optymalne zarządzanie finansami firmy, nie tracąc jednocześnie możliwości rozwoju produkcji.

WYNAJEM SKRZYŃ METALOWYCH UŁATWIŁ ROZWÓJ PRODUKCJI



W tej niełatwej sytuacji bardzo dobrze sprawdził się wynajem kontenerów metalowych niezbędnych do operacji między zakładami. Klient wynajął 1500 kontenerów na okres 5 lat. Długoterminowy wynajem kontenerów okazał niezwykle korzystną opcją dla Klienta, szczególnie w sytuacji spowodowanej pandemią. Nie trzeba było na starcie inwestycji szukać sposobu na sfinansowanie 100% kosztów opakowań, lecz można je było rozłożyć w czasie bez blokowania płynności finansowej.



Dzięki temu uwolnione środki mogły być zainwestowane w park maszynowy, który w tym momencie był główną inwestycją Klienta.



Wynajem standardowy i powiązany z zarządzaniem opakowań (pooling)

Chociaż praktycznie każdy zna długoterminową wartość opakowań wielokrotnego użytku pod kątem ekonomicznym, jednak wiele firm nie dysponuje zasobami niezbędnymi do przeprowadzenia tak kosztownych inwestycji.

Z tego powodu oferujemy wynajem jako możliwość elastycznego skalowania swojej działalności według bieżących potrzeb. Rotom ma możliwości dopasowania się do specyficznej charakterystyki każdego łańcucha dostaw. Może to być wynajem krótkoterminowy, który umożliwi wykorzystywanie opakowań za ułamek kosztów własnych lub też wynajem długoterminowy dopasowany do inwestycji Klienta. Za dzienną stawkę wynajmu Rotom oferuje różne standardowe rozmiary palet, pojemników itp. na krótki lub długi okres (od jednego tygodnia do nawet kilku lat). Poniżej przedstawiamy przykładowe opcje wynajmu:

STANDARDOWY WYNAJEM

Może to być wynajem jednorazowy, kiedy potrzebujesz danych nośników na ściśle określony czas, ale nie planujesz długotrwałych inwestycji.

- ➔ Dostęp na żądanie do powszechnych w branży pojemników i palet
- ➔ Płatności wynajmu i odsetki można odliczyć od podatku
- ➔ Klient jest odpowiedzialny za opakowania i zarządzanie nimi
- ➔ Czas wynajmu można wydłużyć
- ➔ Opakowania są zwracane po końcu okresie wynajmu

WYNAJEM WRAZ Z ZARZĄDZANIEM OPAKOWANIAM

Jest to sytuacja, gdy potrzebujesz opakowań do pracy w swoim łańcuchu dostaw i chcesz, byśmy zarządzali nimi jako opakowaniami zwrotnymi.

- ➔ Dostęp na żądanie do powszechnych w branży pojemników i palet
- ➔ Pełne zarządzanie obiegiem opakowań oraz ich konserwacji
- ➔ Stała kontrola nad procesem
- ➔ Brak dodatkowych kosztów zarządzania gospodarką opakowań
- ➔ Opakowania są cały czas do Twojej dyspozycji w ustalonej ilości i miejscu





Płacisz tylko za rzeczywisty okres wynajmu

Opłaty za wynajem opakowań są jasne i klarowne od samego początku podpisania umowy. Na początku ustalamy, jaki jest Twój minimalny okres wynajmu, a następnie określamy stawkę płatności za wynajem za dzień. Po złożeniu zamówienia wysyłamy opakowania do Ciebie lub też możesz zlecić dostawę opakowań do wybranej lokalizacji, np. Twoich partnerów biznesowych.

ETAPY WYNAJMU



Dlaczego warto zdecydować się na wynajem opakowań?

➔ Większa elastyczność dla Twojej podstawowej działalności

W trakcie wielu wyzwań biznesowych bardzo ważna jest elastyczność, czyli umiejętność szybkiego reagowania wraz z podejmowaniem konkretnych działań. W taki sposób działa wynajem opakowań. Wtedy kiedy najbardziej potrzebujesz odpowiednich nośników, wysyłasz zapytanie i otrzymujesz potrzebne produkty w ekspresowym tempie, by bez przeszkód kontynuować operacje logistyczne.

➔ Brak niepotrzebnych inwestycji w zakup opakowań

Firmy decydujące się na wynajem opakowań w Rotom, nie muszą angażować jednorazowo dużego kapitału. Zakup licznej floty nowoczesnych opakowań wielokrotnego użytku może okazać się sporą inwestycją, która jest niekiedy ryzykowna, nawet dla dużych graczy na rynku. Natomiast opcja wynajmu nie pociąga za sobą konieczności posiadania dużych środków w dniu podpisania umowy. Środki pozostające w budżecie można skierować na utrzymanie bezcennej płynności finansowej lub inne potrzeby działalności.

➔ Nie ponosisz kosztów magazynowania nieużywanych nośników

Wynajem opakowań zamiast zakupu każdego roku oszczędza producentom ogromne koszty przechowywania. Składowanie nieużywanych opakowań zwiększa koszty oraz może powodować zagrożenie i jednocześnie narażenie na straty. Do tego dochodzi potrzeba prawdopodobnej konserwacji i utrata wartości nieużywanych opakowań.

➔ Szybka dostawa w całej Europie

Rotom zapewnia natychmiastową dostawę opakowań z 26 magazynów zlokalizowanych w 10 krajach europejskich. Dzięki bardzo dużym zapasom produktów opakowania można wynająć w dowolnym momencie. W przypadku dużego popytu na konkretny produkt przekraczający nasze zapasy niezwłocznie uzupełniamy naszą pulę opakowań.



➔ Szeroki asortyment opakowań

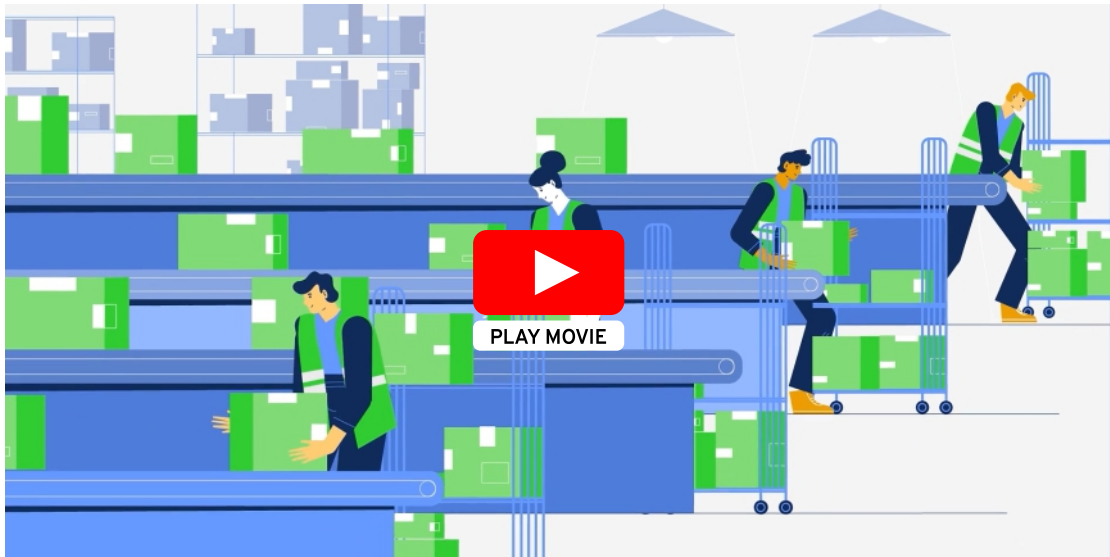
Zaletą wynajmu jest możliwość sprawdzenia opakowań w konkretnych warunkach biznesowych. Jeśli dane opakowania zdadzą praktyczny egzamin i będą na siebie zarabiać, wtedy można pomyśleć o wyposażeniu magazynów w większe ilości.

W każdym momencie uzupełniamy brakujące produkty lub dostarczamy nowych, tak by łańcuch dostaw przebiegał bez zakłóceń. Szeroki wybór produktów na wynajem w Rotom obejmuje kontenery rolkowe, regały, palety, skrzyniopalety, pojemniki i sprzęt do transportu wewnętrznego. Nasze produkty logistyczne z drewna, metalu i tworzyw sztucznych nadają się do wielu zastosowań w różnych branżach.

➔ Gwarantowana jakość dzięki regularnej konserwacji

Korzystając z usługi wynajmu, masz pewność, że otrzymane opakowania są wysokiej jakości. Specjaliści Rotom zapewniają doskonale utrzymane nośniki logistyczne, tak by spełniały normy bezpieczeństwa i w każdej chwili były gotowe do użycia. Każdy wynajmowany produkt przechodzi wcześniej proces konserwacji, tak by dotarł do Klientów w idealnym stanie.

Obejrzyj poniższą animację i poznaj wszystkie zalety wynajmu opakowań.



Zrównoważone działanie z korzyścią dla środowiska i inwestycji

Obecnie troska o zrównoważony rozwój to nie slogan. Rotom traktuje środowisko naturalne jako wspólne dobro, a zrównoważony rozwój to podstawa naszych działań. Rozwijając usługi logistyczne dla Klientów, kierujemy się przede wszystkim tym, by jak najlepiej optymalizować posiadane zasoby np. drewno oraz eliminować działania powodujące niepotrzebne marnotrawstwo.

Co więcej, wynajem opakowań sprzyja elastycznej reakcji na zmienne i nieoczekiwane sytuacje.

” Jest to usługa szybka, mająca realny wpływ na wsparcie Twojego biznesu, ponieważ otrzymujesz opakowania dokładnie takie, jakie potrzebujesz i wtedy kiedy są one niezbędne. Odciąża od dużych nakładów finansowych i jest łatwy w obsłudze. A co najważniejsze wpływa na to, by organizacje płynnie realizowały swoje zadania logistyczne, tak by nic nie stanowiło hamulca do dalszego wzrostu.



Podsumowanie

Jak już wspomnieliśmy, wynajem opakowań stanowi często wręcz koło ratunkowe, kiedy Twój biznes wymaga szybkiego i płynnego działania w zmiennych okolicznościach.

Współpracując z ponad 1300 klientami z całej Europy, jesteśmy przekonani o pozytywnym wpływie usługi wynajmu na często nieoczekiwane wyzwania, wobec których stoją firmy. Klienci cenią dostępność opakowań, ponieważ otrzymują je dokładnie wtedy, kiedy są one niezbędne. Dzięki temu są w stanie kontynuować pracę, zrealizować niespodziewane zamówienie czy też osiągnąć zaplanowany wzrost.

Wszyscy menedżerowie wiedzą, że często płynność biznesu ma największe znaczenie. Wynajem opakowań wpisuje się dokładnie w ten sposób działania. Umożliwia kontynuację przerwanych procesów i ułatwia wzrost biznesu bez względu na zmienne okoliczności.

Wynajem opakowań to doskonały sposób na osiągnięcie zrównoważonego rozwoju w zakresie logistyki opakowań. Wynajmując opakowania, znacząco zmniejszasz ingerencję w środowisko, ponieważ korzystasz z już istniejącej puli opakowań bez konieczności ich produkcji. Oznacza to, że nie generujesz odpadów, zmniejszasz ślad węglowy i redukujesz emisję CO₂. Zyskujesz tak wiele korzyści przy jednoczesnym zwiększeniu zysków.

Rotom - zaufany partner w Twoim łańcuchu dostaw

Od ponad 40 lat istnienia firmy, Rotom stawia na strategię zrównoważonego rozwoju. Dzięki wykorzystaniu innowacyjnych rozwiązań technologicznych oraz szeregu usług logistycznych, realizowane przez nas projekty przyczyniają się do ograniczenia negatywnego oddziaływania na środowisko oraz optymalizują wykorzystanie zasobów naturalnych.

Szereg oferowanych usług wpisuje się w trend zrównoważonego rozwoju. Począwszy od projektowania opakowań, przez ich produkcję oraz naprawę i konserwację. Oferujemy również możliwość zarządzania opakowaniami zwrotnymi, które funkcjonują w obiegu. Dzięki temu opakowania są wykorzystywane efektywniej i wydajniej, ponieważ pracują w cyklu przez wiele lat. Z kolei wynajem opakowań to elastyczny sposób na optymalne zarządzanie opakowaniami w swoim biznesie. Wpływa na zmniejszenie produkcji nowych nośników i korzystnie wpływa na środowisko naturalne, zmniejszając jednocześnie koszty logistyczne naszych Klientów.

Rotom funkcjonuje w 10 krajach w Europie i nadal się rozwija. Zatrudniamy doświadczonych specjalistów, którzy funkcjonują w branży od lat, zapewniając wsparcie, doradztwo w zakresie doboru najkorzystniejszych rozwiązań logistycznych dopasowanych do potrzeb każdego biznesu. Dbamy o wysoką jakość, niezawodność oraz elastyczność w zakresie naszych produktów i usług w łańcuchach dostaw. To wszystko wpływa na poprawę wydajności procesów logistycznych oraz biznesowego rozwoju działalności.

Mamy nadzieję, że informacje dotyczące wynajmu opakowań logistycznych okażą się praktycznym wsparciem dla Twojego biznesu. Cieszymy się, że spędziłeś z nami chwilę, zdobywając wiedzę na temat jednego z aspektów zrównoważonego rozwoju. Niech świadome korzystanie z istniejących opakowań stanie się sposobem na odpowiedzialny rozwój działalności.



Nie przegap kolejnych edycji naszej Białej Księgi:



Ponowne wykorzystanie opakowań to zrównoważone rozwiązanie

POBIERZ PUBLIKACJĘ



Wycena, naprawa i sprzedaż opakowań używanych

Marzec 2023



Dłuższe życie opakowań to zrównoważony rozwój

Czerwiec 2022



Pooling opakowań

Czerwiec 2023



Opakowania zwrotne zamiast jednorazowych

Wrzesień 2022



Zrównoważone i ergonomiczne projektowanie opakowań

Wrzesień 2023



Recykling i ponowne wykorzystanie opakowań

Grudzień 2022



Track & Trace. Śledzenie i monitoring opakowań

Grudzień 2023

Rotom
facilitates your logistics

Rotom Polska Sp. z o.o.
Komorniki
ul. Polna 19
55-300 Środa Śląska

Phone: +48 71 381 16 99
Email: info@rotom.pl

2Return
The logistic assets manager

2Return
Komorniki
ul. Polna 19
55-300 Środa Śląska

Phone: +48 71 381 16 99
Email: info@2return.pl